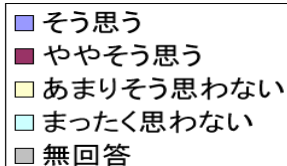


生徒集計結果一覧

R2.12



(1) あなたの学年は？

1年生	2年生	3年生	計
157	137	118	412

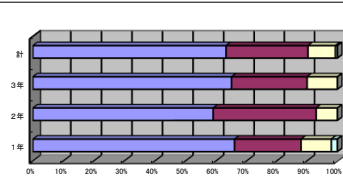
7月評価との比較
±10%以上に注目

昨年度12月との比較
±10%以上に注目

(2) 以下の各項目について、自分や学校はどれくらいあてはまると思うかを答えてください。

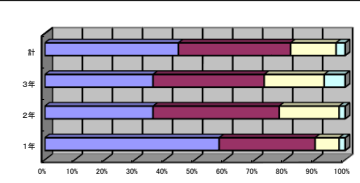
1. 学校生活は楽しい

	1年	2年	3年	計
そう思う	66%	59%	65%	63%
ややそう思う	22%	34%	25%	27%
あまりそう思わない	10%	7%	10%	9%
まったく思わない	2%	0%	0%	1%
無回答	0%	0%	0%	0%
計	100%	100%	100%	100%



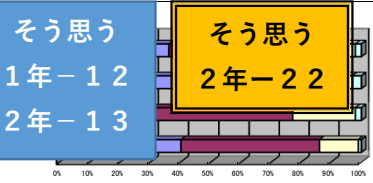
2. 将来の夢を持っている

	1年	2年	3年	計
そう思う	58%	36%	36%	44%
ややそう思う	32%	42%	37%	37%
あまりそう思わない	8%	20%	20%	15%
まったく思わない	2%	2%	7%	3%
無回答	0%	0%	0%	0%
計	100%	100%	100%	100%



3. 夢や目標に向かって、学習に一生懸命取り組んでいる

	1年	2年	3年	計
そう思う	40%	25%	43%	36%
ややそう思う	46%	52%	39%	46%
あまりそう思わない	13%	21%	15%	16%
まったく思わない	1%	2%	3%	2%
無回答	0%	0%	0%	0%
計	100%	100%	100%	100%



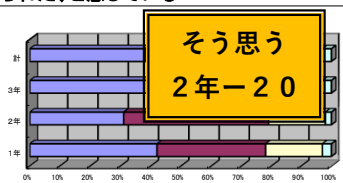
4. 自分のよさ、人のよさを見つけようとしている

	1年	2年	3年	計
そう思う	40%	27%	43%	36%
ややそう思う	48%	57%	48%	51%
あまりそう思わない	10%	13%	6%	10%
まったく思わない	2%	3%	3%	3%
無回答	0%	0%	0%	0%
計	100%	100%	100%	100%



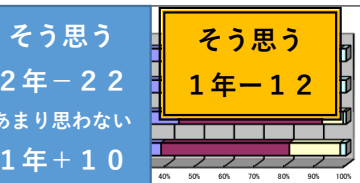
5. 人の役に立てた、人から喜んでもらった、人から認められた、と感じている

	1年	2年	3年	計
そう思う	42%	31%	41%	38%
ややそう思う	36%	48%	47%	43%
あまりそう思わない	19%	19%	9%	16%
まったく思わない	3%	2%	3%	3%
無回答	0%	0%	0%	0%
計	100%	100%	100%	100%



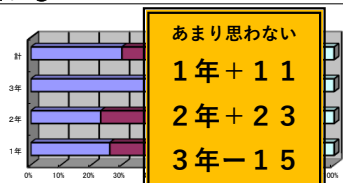
6. 授業の内容が分かる

	1年	2年	3年	計
そう思う	38%	44%	44%	41%
ややそう思う	43%	48%	42%	45%
あまりそう思わない	17%	7%	9%	12%
まったく思わない	2%	1%	5%	2%
無回答	0%	0%	0%	0%
計	100%	100%	100%	100%



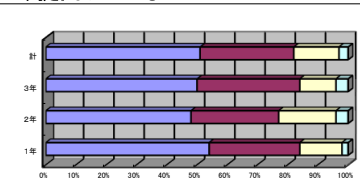
7. 自分の考えを授業の中で積極的に発表している

	1年	2年	3年	計
そう思う	26%	23%	43%	30%
ややそう思う	29%	35%	39%	34%
あまりそう思わない	34%	34%	13%	28%
まったく思わない	11%	8%	5%	8%
無回答	0%	0%	0%	0%
計	100%	100%	100%	100%



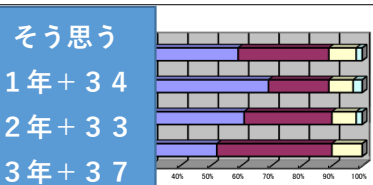
8. 家での学習習慣が身につく、宿題や課題をしっかりと提出している

	1年	2年	3年	計
そう思う	54%	48%	50%	51%
ややそう思う	30%	29%	34%	31%
あまりそう思わない	14%	19%	12%	15%
まったく思わない	2%	4%	4%	3%
無回答	0%	0%	0%	0%
計	100%	100%	100%	100%



9. SUTに向けた学習は、自分の基礎学力の定着に役立っている

	1年	2年	3年	計
そう思う	52%	61%	69%	59%
ややそう思う	38%	29%	20%	30%
あまりそう思わない	10%	8%	8%	9%
まったく思わない	0%	2%	3%	2%
無回答	0%	0%	0%	0%
計	100%	100%	100%	100%



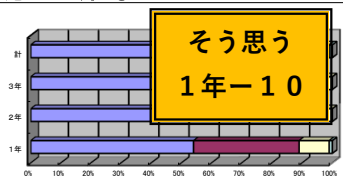
10. 先生は、教え方を工夫して分かりやすい授業をしてくれている

	1年	2年	3年	計
そう思う	48%	58%	71%	57%
ややそう思う	42%	35%	21%	34%
あまりそう思わない	10%	6%	6%	8%
まったく思わない	0%	1%	2%	1%
無回答	0%	0%	0%	0%
計	100%	100%	100%	100%



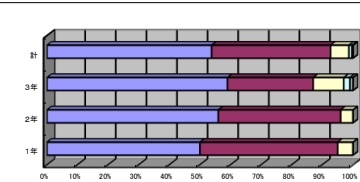
11. 先生は、授業で分からないことに丁寧に対応してくれる

	1年	2年	3年	計
そう思う	54%	64%	65%	60%
ややそう思う	35%	31%	29%	32%
あまりそう思わない	10%	5%	6%	7%
まったく思わない	1%	0%	0%	1%
無回答	0%	0%	0%	0%
計	100%	100%	100%	100%



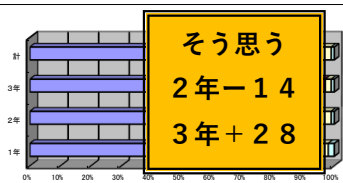
12. 先生は、自分の学力の到達度、努力の様子を適切に評価している

	1年	2年	3年	計
そう思う	50%	56%	59%	54%
ややそう思う	45%	40%	28%	39%
あまりそう思わない	5%	4%	10%	6%
まったく思わない	0%	0%	2%	1%
無回答	0%	0%	1%	0%
計	100%	100%	100%	100%



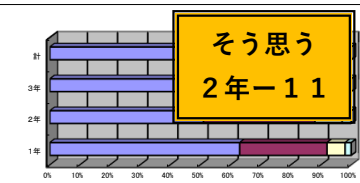
13. 数学、英語のIT授業(教員が2人で行う授業)、学習支援の先生による授業支援は、自分の学習に役立っている

	1年	2年	3年	計
そう思う	60%	58%	75%	63%
ややそう思う	30%	34%	22%	30%
あまりそう思わない	8%	7%	2%	6%
まったく思わない	2%	1%	1%	1%
無回答	0%	0%	0%	0%
計	100%	100%	100%	100%



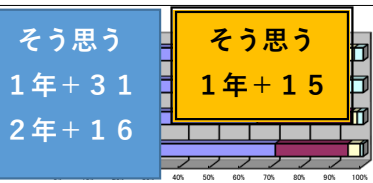
14. 道徳の授業は、自分の生き方を見つめ直す機会となっている

	1年	2年	3年	計
そう思う	63%	51%	52%	56%
ややそう思う	29%	37%	35%	33%
あまりそう思わない	6%	9%	8%	8%
まったく思わない	2%	3%	5%	3%
無回答	0%	0%	0%	0%
計	100%	100%	100%	100%



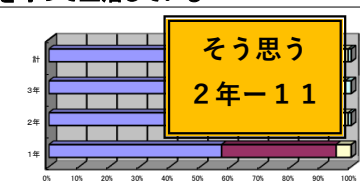
15. 学活や総合の時間は、将来の進路や生き方について考える機会となっている

	1年	2年	3年	計
そう思う	71%	65%	56%	64%
ややそう思う	24%	31%	30%	28%
あまりそう思わない	4%	2%	9%	5%
まったく思わない	1%	2%	5%	3%
無回答	0%	0%	0%	0%
計	100%	100%	100%	100%



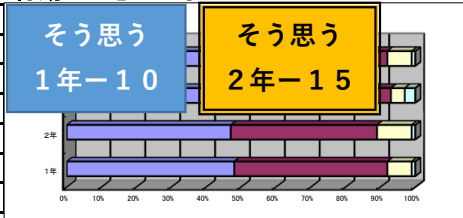
16. 学校では、集団生活を意識し、時間やルールを守って生活している

	1年	2年	3年	計
そう思う	57%	61%	71%	62%
ややそう思う	38%	34%	25%	33%
あまりそう思わない	5%	4%	2%	4%
まったく思わない	0%	1%	2%	1%
無回答	0%	0%	0%	0%
計	100%	100%	100%	100%



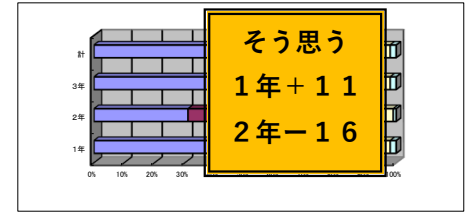
17. 他人を大切にし、人の気持ちを考えた行動ができています

	1年	2年	3年	計
そう思う	48%	47%	64%	52%
ややそう思う	44%	42%	29%	40%
あまりそう思わない	7%	10%	4%	7%
まったく思わない	1%	1%	3%	1%
無回答	0%	0%	0%	0%
計	100%	100%	100%	100%



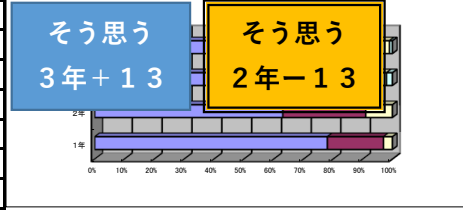
18. 大きな声で自分からあいさつしている

	1年	2年	3年	計
そう思う	45%	31%	47%	40%
ややそう思う	34%	41%	35%	37%
あまりそう思わない	19%	27%	16%	21%
まったく思わない	2%	1%	2%	2%
無回答	0%	0%	0%	0%
計	100%	100%	100%	100%



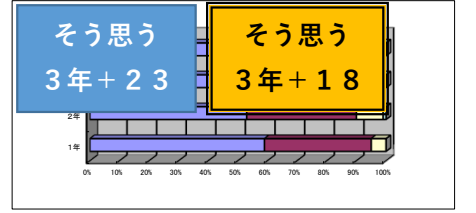
19. 正しい服装に気を付けて生活している

	1年	2年	3年	計
そう思う	78%	63%	75%	72%
ややそう思う	19%	28%	20%	22%
あまりそう思わない	3%	9%	3%	5%
まったく思わない	0%	0%	2%	1%
無回答	0%	0%	0%	0%
計	100%	100%	100%	100%



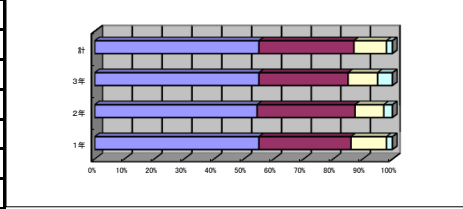
20. 清掃に真剣に取り組む、学校の美化に貢献している

	1年	2年	3年	計
そう思う	59%	53%	67%	59%
ややそう思う	36%	37%	27%	34%
あまりそう思わない	5%	9%	2%	5%
まったく思わない	0%	1%	4%	2%
無回答	0%	0%	0%	0%
計	100%	100%	100%	100%



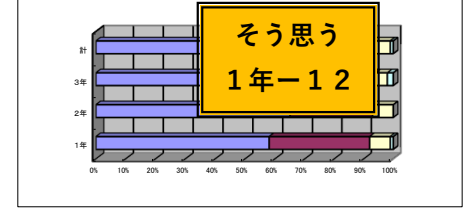
21. 学級は居心地がよく、安心して生活することができる

	1年	2年	3年	計
そう思う	55%	56%	55%	55%
ややそう思う	31%	34%	30%	32%
あまりそう思わない	12%	10%	10%	11%
まったく思わない	2%	3%	5%	2%
無回答	0%	0%	0%	0%
計	100%	103%	100%	101%



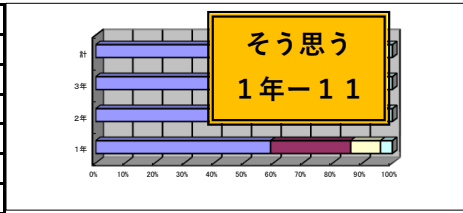
22. 先生は、気軽に自分の話を聞いてくれる

	1年	2年	3年	計
そう思う	58%	65%	66%	62%
ややそう思う	34%	28%	28%	31%
あまりそう思わない	7%	7%	4%	6%
まったく思わない	1%	0%	2%	1%
無回答	0%	0%	0%	0%
計	100%	100%	100%	100%



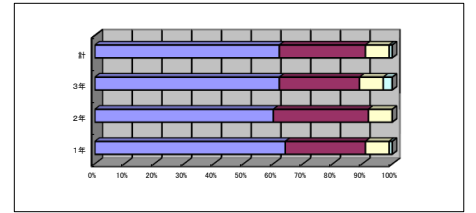
23. 信頼できる先生がいる

	1年	2年	3年	計
そう思う	59%	60%	65%	61%
ややそう思う	27%	29%	22%	27%
あまりそう思わない	10%	9%	9%	9%
まったく思わない	4%	2%	4%	3%
無回答	0%	0%	0%	0%
計	100%	100%	100%	100%



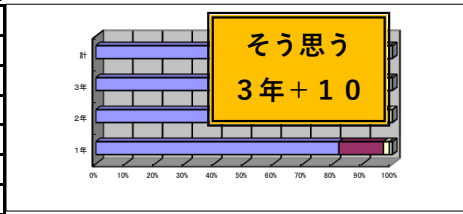
24. 先生は、いじめやトラブル、悩みなど困っていることに対応し、指導している

	1年	2年	3年	計
そう思う	64%	60%	62%	62%
ややそう思う	27%	32%	27%	29%
あまりそう思わない	8%	8%	8%	8%
まったく思わない	1%	0%	3%	1%
無回答	0%	0%	0%	0%
計	100%	100%	100%	100%



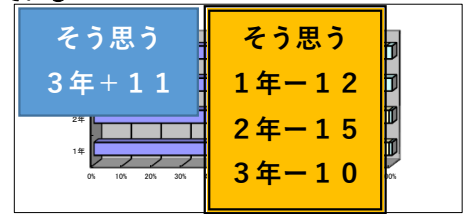
25. 先生は、体罰をしない指導をしている

	1年	2年	3年	計
そう思う	82%	83%	89%	84%
ややそう思う	15%	15%	8%	13%
あまりそう思わない	2%	2%	2%	2%
まったく思わない	1%	0%	1%	1%
無回答	0%	0%	0%	0%
計	100%	100%	100%	100%



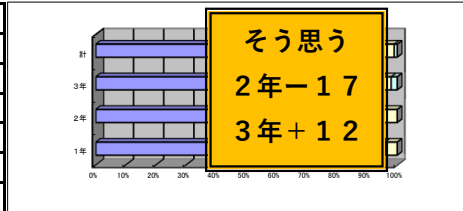
26. 学校行事は楽しく、意欲的に取り組んでいる

	1年	2年	3年	計
そう思う	61%	53%	64%	59%
ややそう思う	32%	37%	25%	32%
あまりそう思わない	6%	9%	7%	7%
まったく思わない	1%	1%	4%	2%
無回答	0%	0%	0%	0%
計	100%	100%	100%	100%



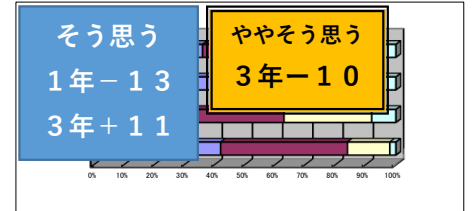
27. 学校や学級に役立つために、係活動や委員会活動に責任をもって取り組んでいる

	1年	2年	3年	計
そう思う	67%	56%	77%	66%
ややそう思う	29%	36%	18%	28%
あまりそう思わない	4%	8%	3%	5%
まったく思わない	0%	0%	2%	1%
無回答	0%	0%	0%	0%
計	100%	100%	100%	100%



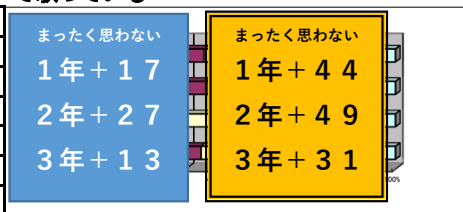
28. 生徒会五箇条を頭に入れて生活している

	1年	2年	3年	計
そう思う	42%	26%	40%	36%
ややそう思う	42%	37%	31%	37%
あまりそう思わない	14%	29%	20%	21%
まったく思わない	2%	8%	9%	6%
無回答	0%	0%	0%	0%
計	100%	100%	100%	100%



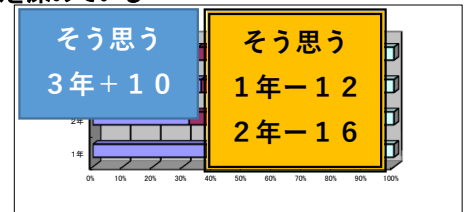
29. 朝の会や帰りの会、集会で、大きな声で歌っている

	1年	2年	3年	計
そう思う	17%	12%	25%	17%
ややそう思う	18%	17%	21%	19%
あまりそう思わない	16%	16%	6%	13%
まったく思わない	49%	55%	48%	51%
無回答	0%	0%	0%	0%
計	100%	100%	100%	100%



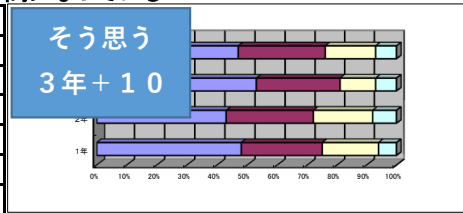
30. 縦割り活動を通して、異学年との関係を深めている

	1年	2年	3年	計
そう思う	38%	32%	36%	35%
ややそう思う	34%	35%	36%	35%
あまりそう思わない	21%	26%	18%	22%
まったく思わない	7%	7%	10%	8%
無回答	0%	0%	0%	0%
計	100%	100%	100%	100%



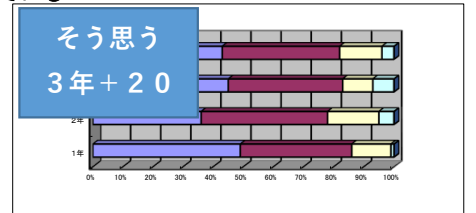
31. 読書が好きで、朝読書は充実した時間になっている

	1年	2年	3年	計
そう思う	48%	43%	53%	47%
ややそう思う	27%	29%	28%	29%
あまりそう思わない	19%	20%	12%	17%
まったく思わない	6%	8%	7%	7%
無回答	0%	0%	0%	0%
計	100%	100%	100%	100%



32. 読み聞かせは楽しく、学ぶ機会となっている

	1年	2年	3年	計
そう思う	49%	36%	45%	43%
ややそう思う	37%	42%	38%	39%
あまりそう思わない	13%	17%	10%	14%
まったく思わない	1%	5%	7%	4%
無回答	0%	0%	0%	0%
計	100%	100%	100%	100%



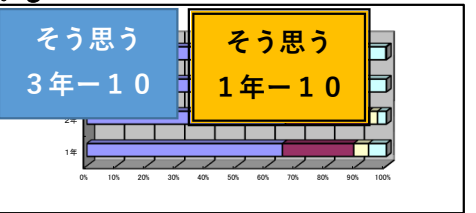
33. 学校図書館を有効に活用している

	1年	2年	3年	計
そう思う	16%	17%	14%	16%
ややそう思う	31%	23%	22%	26%
あまりそう思わない	31%	39%	27%	32%
まったく思わない	22%	21%	37%	26%
無回答	0%	0%	0%	0%
計	100%	100%	100%	100%



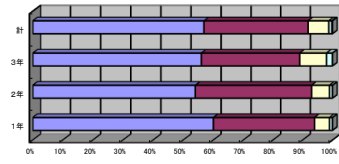
34. 部活動は楽しく、積極的に取り組んでいる

	1年	2年	3年	計
そう思う	65%	66%	62%	65%
ややそう思う	24%	28%	22%	24%
あまりそう思わない	5%	3%	3%	4%
まったく思わない	6%	3%	13%	7%
無回答	0%	0%	0%	0%
計	100%	100%	100%	100%



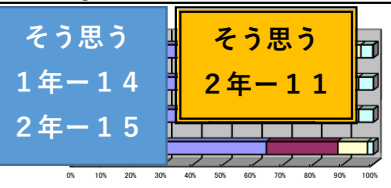
35. 不審者にあったときや災害が起こったとき、どう行動すれば良いか分かっている

	1年	2年	3年	計
そう思う	60%	54%	56%	57%
ややそう思う	34%	39%	33%	35%
あまりそう思わない	5%	6%	9%	7%
まったく思わない	1%	1%	2%	1%
無回答	0%	0%	0%	0%
計	100%	100%	100%	100%



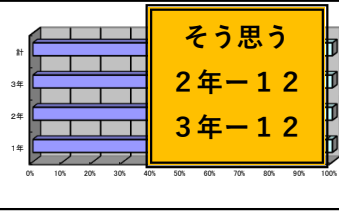
36. 学校のお知らせ(配布物)を家の人に見せている

	1年	2年	3年	計
そう思う	64%	45%	52%	54%
ややそう思う	24%	35%	33%	30%
あまりそう思わない	10%	15%	10%	12%
まったく思わない	2%	5%	5%	4%
無回答	0%	0%	0%	0%
計	100%	100%	100%	100%



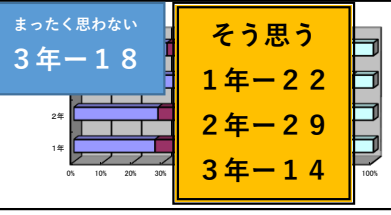
37. 家の人と学校のことについてよく話している

	1年	2年	3年	計
そう思う	53%	43%	48%	48%
ややそう思う	30%	34%	31%	31%
あまりそう思わない	15%	18%	13%	16%
まったく思わない	2%	5%	8%	5%
無回答	0%	0%	0%	0%
計	100%	100%	100%	100%



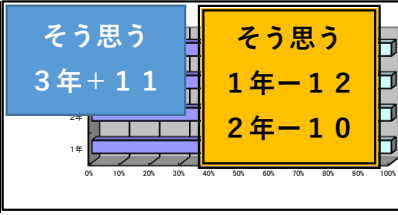
38. 地区行事(運動会やお祭り等)に積極的に参加している

	1年	2年	3年	計
そう思う	27%	28%	41%	31%
ややそう思う	24%	31%	34%	29%
あまりそう思わない	27%	22%	18%	23%
まったく思わない	22%	19%	7%	17%
無回答	0%	0%	0%	0%
計	100%	100%	100%	100%



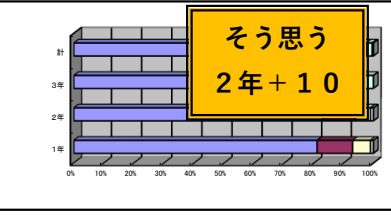
39. 保健室から出された治療カードにもとづき、治療を済ませ完了している

	1年	2年	3年	計
そう思う	51%	53%	65%	56%
ややそう思う	25%	28%	19%	24%
あまりそう思わない	10%	12%	11%	11%
まったく思わない	14%	7%	5%	9%
無回答	0%	0%	0%	0%
計	100%	100%	100%	100%



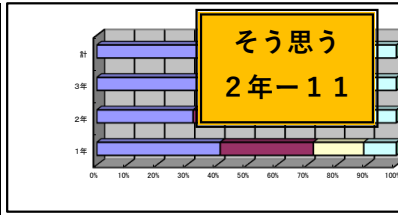
40. 毎日、朝食を食べている

	1年	2年	3年	計
そう思う	81%	83%	75%	80%
ややそう思う	12%	11%	14%	12%
あまりそう思わない	6%	5%	7%	6%
まったく思わない	1%	1%	4%	2%
無回答	0%	0%	0%	0%
計	100%	100%	100%	100%



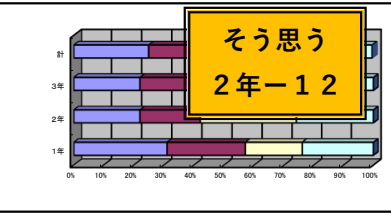
41. 起床、就寝時間が決まっている

	1年	2年	3年	計
そう思う	41%	32%	35%	36%
ややそう思う	31%	31%	38%	33%
あまりそう思わない	17%	25%	18%	20%
まったく思わない	11%	12%	9%	11%
無回答	0%	0%	0%	0%
計	100%	100%	100%	100%



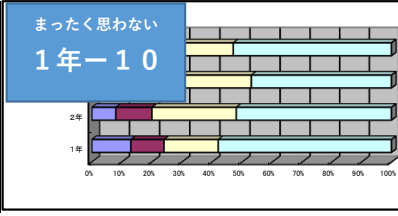
42. テレビを見る時間やスマホ・ゲームをする時間を家の人と決めている

	1年	2年	3年	計
そう思う	31%	22%	22%	25%
ややそう思う	26%	20%	26%	24%
あまりそう思わない	19%	32%	26%	26%
まったく思わない	24%	26%	26%	25%
無回答	0%	0%	0%	0%
計	100%	100%	100%	100%



43. 新聞を読んで、情報を収集している

	1年	2年	3年	計
そう思う	13%	8%	13%	11%
ややそう思う	11%	12%	17%	13%
あまりそう思わない	18%	28%	23%	23%
まったく思わない	58%	52%	47%	53%
無回答	0%	0%	0%	0%
計	100%	100%	100%	100%



	1年	2年	3年	計
そう思う				
ややそう思う				
あまりそう思わない				
まったく思わない				
無回答				
計				

