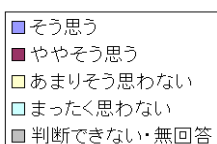


保護者集計結果一覧

(1) お子さんの学年は？

| 1年生 | 2年生 | 3年生 | 計   |
|-----|-----|-----|-----|
| 141 | 124 | 90  | 355 |



R2.12

7月評価との比較  
±10%以上に注目

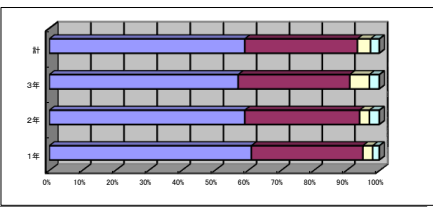


昨年度12月との比較  
±10%以上に注目

(2) 以下の各項目について、お子さんや学校に関して、どれくらいあてはまると思うかをお答えください。

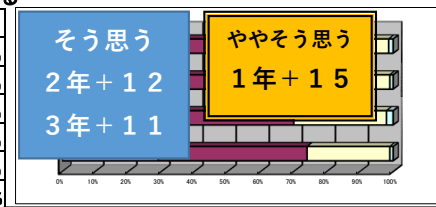
1. 子どもは、楽しい学校生活を送っている

|            | 1年   | 2年   | 3年   | 計    |
|------------|------|------|------|------|
| そう思う       | 61%  | 59%  | 57%  | 59%  |
| ややそう思う     | 34%  | 35%  | 34%  | 34%  |
| あまりそう思わない  | 3%   | 3%   | 6%   | 4%   |
| まったく思わない   | 2%   | 3%   | 3%   | 3%   |
| 判断できない・無回答 | 0%   | 0%   | 0%   | 0%   |
| 計          | 100% | 100% | 100% | 100% |



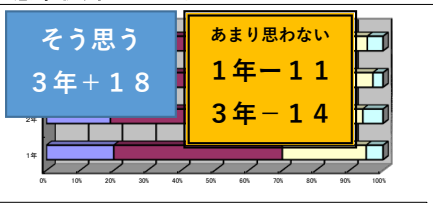
2. 子どもは、将来の夢や目標をもっている

|            | 1年   | 2年   | 3年   | 計    |
|------------|------|------|------|------|
| そう思う       | 29%  | 34%  | 33%  | 32%  |
| ややそう思う     | 45%  | 36%  | 46%  | 42%  |
| あまりそう思わない  | 25%  | 28%  | 20%  | 24%  |
| まったく思わない   | 1%   | 2%   | 1%   | 1%   |
| 判断できない・無回答 | 0%   | 0%   | 0%   | 0%   |
| 計          | 100% | 100% | 100% | 100% |



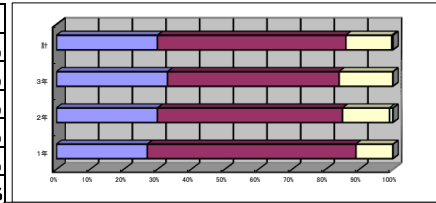
3. 子どもは、夢や目標に向かって、学習に一生懸命取り組んでいる

|            | 1年   | 2年   | 3年   | 計    |
|------------|------|------|------|------|
| そう思う       | 20%  | 19%  | 31%  | 23%  |
| ややそう思う     | 50%  | 43%  | 48%  | 47%  |
| あまりそう思わない  | 25%  | 32%  | 18%  | 25%  |
| まったく思わない   | 5%   | 6%   | 3%   | 5%   |
| 判断できない・無回答 | 0%   | 0%   | 0%   | 0%   |
| 計          | 100% | 100% | 100% | 100% |



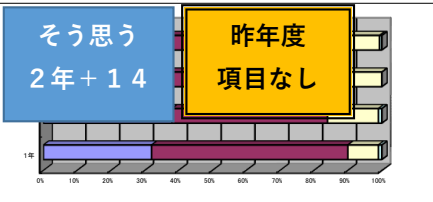
4. 子どもは、自分のよさ、人のよさを見つけようとしている

|            | 1年   | 2年   | 3年   | 計    |
|------------|------|------|------|------|
| そう思う       | 27%  | 30%  | 33%  | 30%  |
| ややそう思う     | 62%  | 55%  | 51%  | 56%  |
| あまりそう思わない  | 11%  | 14%  | 16%  | 14%  |
| まったく思わない   | 0%   | 1%   | 0%   | 0%   |
| 判断できない・無回答 | 0%   | 0%   | 0%   | 0%   |
| 計          | 100% | 100% | 100% | 100% |



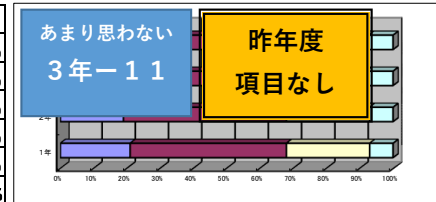
5. 子どもは、人の役に立た、人から喜んでもらった、人から認められた、と感じている

|            | 1年   | 2年   | 3年   | 計    |
|------------|------|------|------|------|
| そう思う       | 32%  | 38%  | 29%  | 33%  |
| ややそう思う     | 58%  | 46%  | 55%  | 53%  |
| あまりそう思わない  | 9%   | 15%  | 16%  | 13%  |
| まったく思わない   | 1%   | 1%   | 0%   | 1%   |
| 判断できない・無回答 | 0%   | 0%   | 0%   | 0%   |
| 計          | 100% | 100% | 100% | 100% |



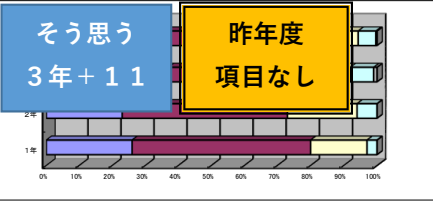
6. 子どもは、授業の内容を理解している

|            | 1年   | 2年   | 3年   | 計    |
|------------|------|------|------|------|
| そう思う       | 21%  | 19%  | 29%  | 23%  |
| ややそう思う     | 47%  | 49%  | 52%  | 49%  |
| あまりそう思わない  | 25%  | 25%  | 11%  | 20%  |
| まったく思わない   | 7%   | 7%   | 8%   | 7%   |
| 判断できない・無回答 | 0%   | 0%   | 0%   | 0%   |
| 計          | 100% | 100% | 100% | 100% |



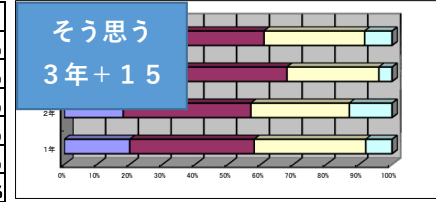
7. 子どもは、学校の授業に積極的に臨んでいる

|            | 1年   | 2年   | 3年   | 計    |
|------------|------|------|------|------|
| そう思う       | 26%  | 23%  | 37%  | 29%  |
| ややそう思う     | 54%  | 50%  | 42%  | 49%  |
| あまりそう思わない  | 17%  | 21%  | 13%  | 17%  |
| まったく思わない   | 3%   | 6%   | 7%   | 5%   |
| 判断できない・無回答 | 0%   | 0%   | 1%   | 0%   |
| 計          | 100% | 100% | 100% | 100% |



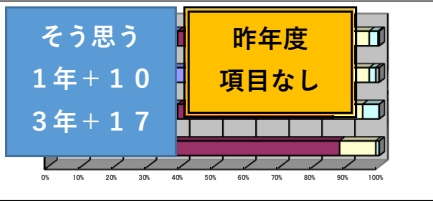
8. 子どもは、家での学習習慣が身についている

|            | 1年   | 2年   | 3年   | 計    |
|------------|------|------|------|------|
| そう思う       | 20%  | 18%  | 29%  | 22%  |
| ややそう思う     | 38%  | 39%  | 39%  | 39%  |
| あまりそう思わない  | 34%  | 30%  | 28%  | 31%  |
| まったく思わない   | 8%   | 13%  | 4%   | 8%   |
| 判断できない・無回答 | 0%   | 0%   | 0%   | 0%   |
| 計          | 100% | 100% | 100% | 100% |



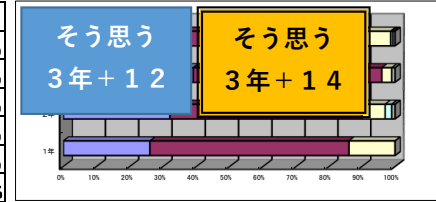
9. SUTに向けた学習は、子どもの基礎学力の定着に役立っている

|            | 1年   | 2年   | 3年   | 計    |
|------------|------|------|------|------|
| そう思う       | 31%  | 39%  | 47%  | 39%  |
| ややそう思う     | 57%  | 47%  | 44%  | 49%  |
| あまりそう思わない  | 11%  | 9%   | 6%   | 9%   |
| まったく思わない   | 1%   | 5%   | 2%   | 3%   |
| 判断できない・無回答 | 0%   | 0%   | 1%   | 0%   |
| 計          | 100% | 100% | 100% | 100% |



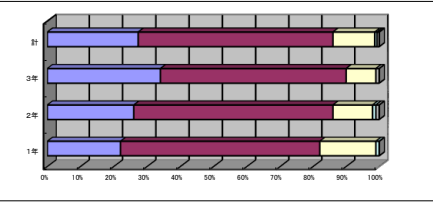
10. 先生は、子どもが分かるように教え方を工夫して授業を行っている

|            | 1年   | 2年   | 3年   | 計    |
|------------|------|------|------|------|
| そう思う       | 26%  | 32%  | 39%  | 32%  |
| ややそう思う     | 60%  | 58%  | 57%  | 58%  |
| あまりそう思わない  | 14%  | 7%   | 3%   | 8%   |
| まったく思わない   | 0%   | 2%   | 0%   | 1%   |
| 判断できない・無回答 | 0%   | 1%   | 1%   | 1%   |
| 計          | 100% | 100% | 100% | 100% |



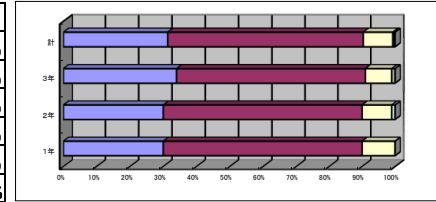
11. 先生は、授業で分からないことに丁寧に対応してくれる

|            | 1年   | 2年   | 3年   | 計    |
|------------|------|------|------|------|
| そう思う       | 22%  | 26%  | 34%  | 27%  |
| ややそう思う     | 60%  | 60%  | 56%  | 59%  |
| あまりそう思わない  | 17%  | 12%  | 9%   | 13%  |
| まったく思わない   | 1%   | 1%   | 0%   | 1%   |
| 判断できない・無回答 | 0%   | 1%   | 1%   | 1%   |
| 計          | 100% | 100% | 100% | 100% |



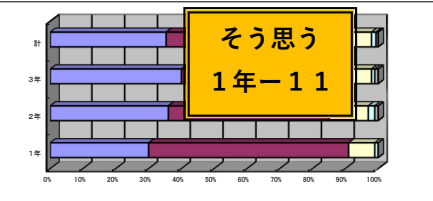
12. 先生は、子どもの学力の到達度、努力の様子を適切に評価している

|            | 1年   | 2年   | 3年   | 計    |
|------------|------|------|------|------|
| そう思う       | 30%  | 30%  | 34%  | 31%  |
| ややそう思う     | 60%  | 60%  | 57%  | 59%  |
| あまりそう思わない  | 10%  | 9%   | 8%   | 9%   |
| まったく思わない   | 0%   | 1%   | 0%   | 0%   |
| 判断できない・無回答 | 0%   | 0%   | 1%   | 0%   |
| 計          | 100% | 100% | 100% | 100% |



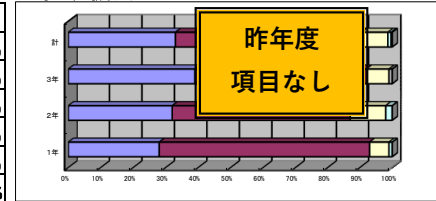
13. 数学や英語のIT授業(教員が2人で行う授業)、学習支援員の配置は、子どもにとって有効である

|            | 1年   | 2年   | 3年   | 計    |
|------------|------|------|------|------|
| そう思う       | 30%  | 36%  | 40%  | 35%  |
| ややそう思う     | 61%  | 49%  | 51%  | 54%  |
| あまりそう思わない  | 8%   | 12%  | 7%   | 9%   |
| まったく思わない   | 1%   | 2%   | 1%   | 1%   |
| 判断できない・無回答 | 0%   | 1%   | 1%   | 1%   |
| 計          | 100% | 100% | 100% | 100% |



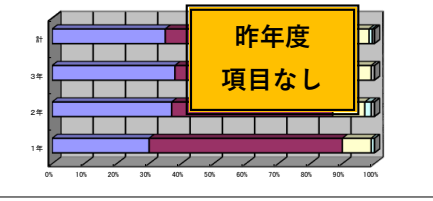
14. 道徳の授業は、子どもの生き方を見つめ直す機会となっている

|            | 1年   | 2年   | 3年   | 計    |
|------------|------|------|------|------|
| そう思う       | 28%  | 32%  | 39%  | 33%  |
| ややそう思う     | 65%  | 55%  | 53%  | 58%  |
| あまりそう思わない  | 6%   | 11%  | 7%   | 8%   |
| まったく思わない   | 1%   | 2%   | 0%   | 1%   |
| 判断できない・無回答 | 0%   | 0%   | 1%   | 0%   |
| 計          | 100% | 100% | 100% | 100% |



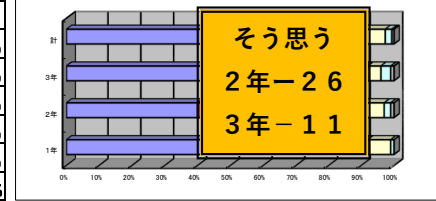
15. 学活や総合の時間は、子どもが将来の進路や生き方について考える機会となっている

|            | 1年   | 2年   | 3年   | 計    |
|------------|------|------|------|------|
| そう思う       | 30%  | 37%  | 38%  | 35%  |
| ややそう思う     | 60%  | 50%  | 53%  | 54%  |
| あまりそう思わない  | 9%   | 10%  | 8%   | 9%   |
| まったく思わない   | 1%   | 2%   | 0%   | 1%   |
| 判断できない・無回答 | 0%   | 1%   | 1%   | 1%   |
| 計          | 100% | 100% | 100% | 100% |



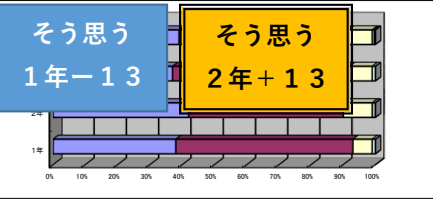
16. 子どもは、集団生活を意識し、時間やルールを守って生活している

|            | 1年   | 2年   | 3年   | 計    |
|------------|------|------|------|------|
| そう思う       | 49%  | 40%  | 46%  | 45%  |
| ややそう思う     | 43%  | 46%  | 46%  | 45%  |
| あまりそう思わない  | 7%   | 11%  | 4%   | 7%   |
| まったく思わない   | 1%   | 2%   | 3%   | 2%   |
| 判断できない・無回答 | 0%   | 1%   | 1%   | 1%   |
| 計          | 100% | 100% | 100% | 100% |



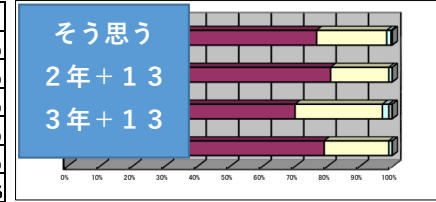
17. 子どもは、他人を大切にし、人の気持ちを考えた行動ができている

|            | 1年   | 2年   | 3年   | 計    |
|------------|------|------|------|------|
| そう思う       | 38%  | 42%  | 37%  | 39%  |
| ややそう思う     | 55%  | 48%  | 55%  | 53%  |
| あまりそう思わない  | 6%   | 9%   | 7%   | 7%   |
| まったく思わない   | 1%   | 0%   | 1%   | 1%   |
| 判断できない・無回答 | 0%   | 1%   | 0%   | 0%   |
| 計          | 100% | 100% | 100% | 100% |



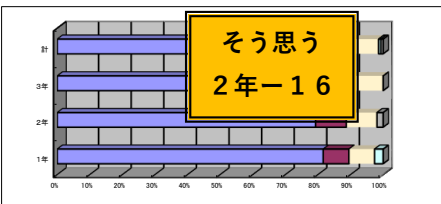
18. 子どもは、大きな声で自分からあいさつをしている

|            | 1年   | 2年   | 3年   | 計    |
|------------|------|------|------|------|
| そう思う       | 24%  | 30%  | 30%  | 28%  |
| ややそう思う     | 55%  | 40%  | 51%  | 49%  |
| あまりそう思わない  | 20%  | 27%  | 18%  | 22%  |
| まったく思わない   | 1%   | 2%   | 1%   | 1%   |
| 判断できない・無回答 | 0%   | 1%   | 0%   | 0%   |
| 計          | 100% | 100% | 100% | 100% |



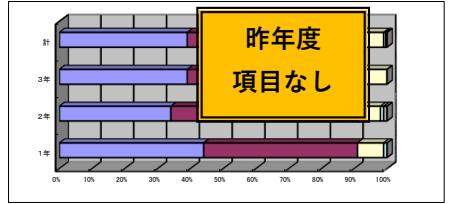
19. 子どもは、正しい服装に気を付けて生活している

|            | 1年   | 2年   | 3年   | 計    |
|------------|------|------|------|------|
| そう思う       | 65%  | 52%  | 55%  | 57%  |
| ややそう思う     | 31%  | 42%  | 38%  | 37%  |
| あまりそう思わない  | 3%   | 5%   | 7%   | 5%   |
| まったく思わない   | 1%   | 0%   | 0%   | 0%   |
| 判断できない・無回答 | 0%   | 1%   | 0%   | 0%   |
| 計          | 100% | 100% | 100% | 100% |



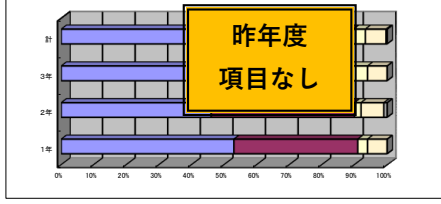
20. 子どもは、清掃に真剣に取り組み、学校の美化に貢献している

|            | 1年   | 2年   | 3年   | 計    |
|------------|------|------|------|------|
| そう思う       | 44%  | 34%  | 39%  | 39%  |
| ややそう思う     | 47%  | 57%  | 52%  | 52%  |
| あまりそう思わない  | 8%   | 7%   | 9%   | 8%   |
| まったく思わない   | 1%   | 1%   | 0%   | 1%   |
| 判断できない・無回答 | 0%   | 1%   | 0%   | 0%   |
| 計          | 100% | 100% | 100% | 100% |



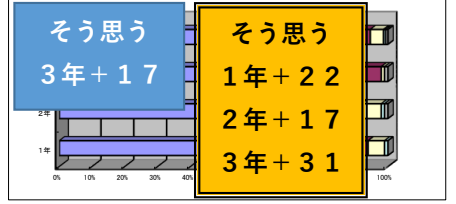
21. 子どもは、学級で居心地よく安心して生活することができている

|            | 1年   | 2年   | 3年   | 計    |
|------------|------|------|------|------|
| そう思う       | 53%  | 46%  | 41%  | 47%  |
| ややそう思う     | 38%  | 44%  | 47%  | 43%  |
| あまりそう思わない  | 6%   | 7%   | 6%   | 6%   |
| まったく思わない   | 3%   | 2%   | 6%   | 4%   |
| 判断できない・無回答 | 0%   | 1%   | 0%   | 0%   |
| 計          | 100% | 100% | 100% | 100% |



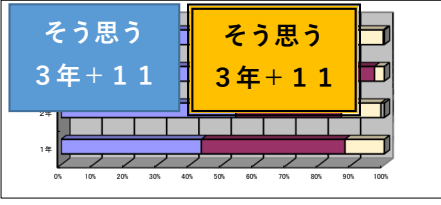
22. 先生は、気軽に子どもの話を聞いてくれる

|            | 1年   | 2年   | 3年   | 計    |
|------------|------|------|------|------|
| そう思う       | 55%  | 52%  | 63%  | 57%  |
| ややそう思う     | 39%  | 40%  | 35%  | 38%  |
| あまりそう思わない  | 5%   | 6%   | 1%   | 4%   |
| まったく思わない   | 1%   | 1%   | 0%   | 1%   |
| 判断できない・無回答 | 0%   | 1%   | 1%   | 1%   |
| 計          | 100% | 100% | 100% | 100% |



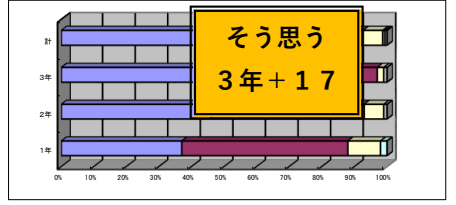
23. 子どもは、学校に信頼できる先生がいる

|            | 1年   | 2年   | 3年   | 計    |
|------------|------|------|------|------|
| そう思う       | 43%  | 53%  | 59%  | 52%  |
| ややそう思う     | 44%  | 32%  | 38%  | 38%  |
| あまりそう思わない  | 12%  | 12%  | 3%   | 9%   |
| まったく思わない   | 1%   | 2%   | 0%   | 1%   |
| 判断できない・無回答 | 0%   | 1%   | 0%   | 0%   |
| 計          | 100% | 100% | 100% | 100% |



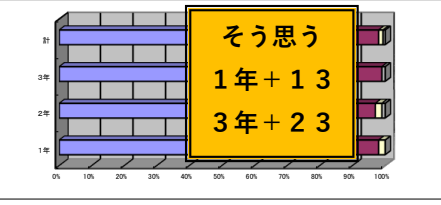
24. 先生は、いじめやトラブル、悩みなど子どもの困っていることに対応し、指導している

|            | 1年   | 2年   | 3年   | 計    |
|------------|------|------|------|------|
| そう思う       | 37%  | 46%  | 48%  | 44%  |
| ややそう思う     | 51%  | 47%  | 49%  | 49%  |
| あまりそう思わない  | 10%  | 6%   | 2%   | 6%   |
| まったく思わない   | 2%   | 0%   | 0%   | 1%   |
| 判断できない・無回答 | 0%   | 1%   | 1%   | 1%   |
| 計          | 100% | 100% | 100% | 100% |



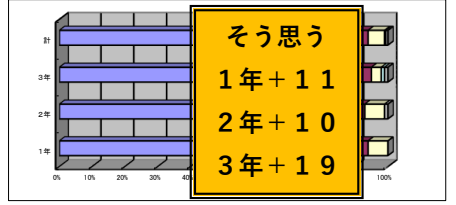
25. 先生は、体罰をしない指導をしている

|            | 1年   | 2年   | 3年   | 計    |
|------------|------|------|------|------|
| そう思う       | 72%  | 68%  | 82%  | 74%  |
| ややそう思う     | 26%  | 29%  | 17%  | 24%  |
| あまりそう思わない  | 2%   | 2%   | 0%   | 1%   |
| まったく思わない   | 0%   | 0%   | 0%   | 0%   |
| 判断できない・無回答 | 0%   | 1%   | 1%   | 1%   |
| 計          | 100% | 100% | 100% | 100% |



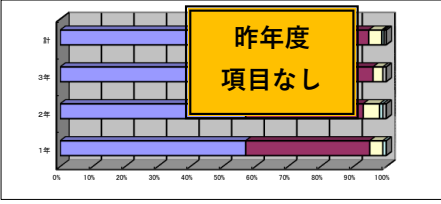
26. 学校は、子どもが意欲的に取り組めるよう学校行事を工夫している

|            | 1年   | 2年   | 3年   | 計    |
|------------|------|------|------|------|
| そう思う       | 48%  | 52%  | 56%  | 52%  |
| ややそう思う     | 46%  | 41%  | 39%  | 42%  |
| あまりそう思わない  | 6%   | 6%   | 3%   | 5%   |
| まったく思わない   | 0%   | 0%   | 1%   | 0%   |
| 判断できない・無回答 | 0%   | 1%   | 1%   | 1%   |
| 計          | 100% | 100% | 100% | 100% |



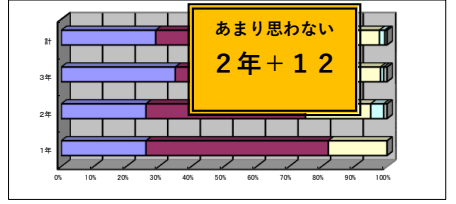
27. 子どもは、係活動や委員会活動に責任をもって取り組んでいる

|            | 1年   | 2年   | 3年   | 計    |
|------------|------|------|------|------|
| そう思う       | 57%  | 57%  | 54%  | 56%  |
| ややそう思う     | 38%  | 36%  | 42%  | 39%  |
| あまりそう思わない  | 4%   | 5%   | 3%   | 4%   |
| まったく思わない   | 1%   | 1%   | 0%   | 1%   |
| 判断できない・無回答 | 0%   | 1%   | 1%   | 1%   |
| 計          | 100% | 100% | 100% | 100% |



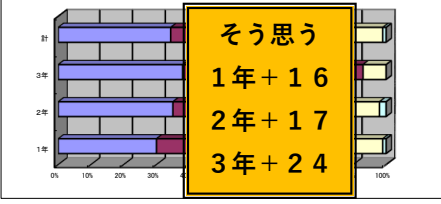
28. PTA活動は、子どもにとって意義ある活動となっている

|            | 1年   | 2年   | 3年   | 計    |
|------------|------|------|------|------|
| そう思う       | 26%  | 26%  | 35%  | 29%  |
| ややそう思う     | 56%  | 49%  | 52%  | 52%  |
| あまりそう思わない  | 18%  | 20%  | 11%  | 16%  |
| まったく思わない   | 0%   | 4%   | 1%   | 2%   |
| 判断できない・無回答 | 0%   | 1%   | 1%   | 1%   |
| 計          | 100% | 100% | 100% | 100% |



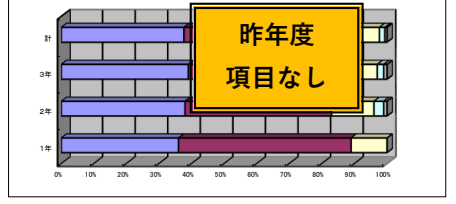
29. 子どもがやる気になる、子どものやる気を引き出す言葉かけ(ベブトーク)をしている

|            | 1年   | 2年   | 3年   | 計    |
|------------|------|------|------|------|
| そう思う       | 30%  | 35%  | 38%  | 34%  |
| ややそう思う     | 58%  | 48%  | 55%  | 54%  |
| あまりそう思わない  | 11%  | 15%  | 7%   | 11%  |
| まったく思わない   | 1%   | 2%   | 0%   | 1%   |
| 判断できない・無回答 | 0%   | 0%   | 0%   | 0%   |
| 計          | 100% | 100% | 100% | 100% |



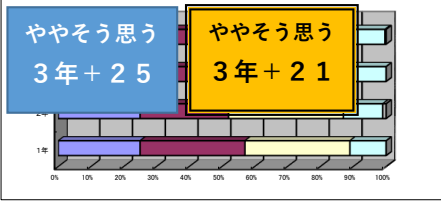
30. 子どもは、学校生活を通して先輩や後輩との関係を深めている

|            | 1年   | 2年   | 3年   | 計    |
|------------|------|------|------|------|
| そう思う       | 36%  | 38%  | 39%  | 38%  |
| ややそう思う     | 53%  | 45%  | 47%  | 48%  |
| あまりそう思わない  | 11%  | 13%  | 11%  | 12%  |
| まったく思わない   | 0%   | 3%   | 2%   | 2%   |
| 判断できない・無回答 | 0%   | 1%   | 1%   | 1%   |
| 計          | 100% | 100% | 100% | 100% |



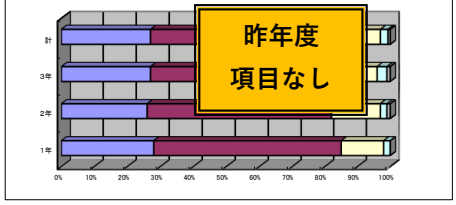
31. 子どもは、読書習慣が身についている

|            | 1年   | 2年   | 3年   | 計    |
|------------|------|------|------|------|
| そう思う       | 25%  | 25%  | 29%  | 26%  |
| ややそう思う     | 32%  | 27%  | 45%  | 35%  |
| あまりそう思わない  | 32%  | 35%  | 14%  | 27%  |
| まったく思わない   | 11%  | 12%  | 12%  | 12%  |
| 判断できない・無回答 | 0%   | 1%   | 0%   | 0%   |
| 計          | 100% | 100% | 100% | 100% |



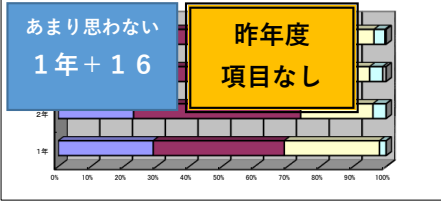
32. 読み聞かせは子どもにとって、学ぶ機会となっている

|            | 1年   | 2年   | 3年   | 計    |
|------------|------|------|------|------|
| そう思う       | 28%  | 26%  | 27%  | 27%  |
| ややそう思う     | 57%  | 56%  | 60%  | 58%  |
| あまりそう思わない  | 13%  | 15%  | 9%   | 12%  |
| まったく思わない   | 2%   | 2%   | 3%   | 2%   |
| 判断できない・無回答 | 0%   | 1%   | 1%   | 1%   |
| 計          | 100% | 100% | 100% | 100% |



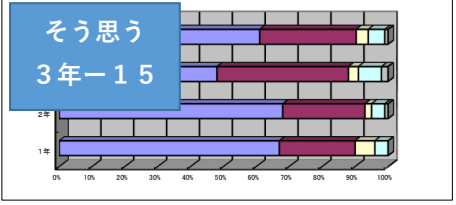
33. 学校図書館は子どもにとって有効に機能している

|            | 1年   | 2年   | 3年   | 計    |
|------------|------|------|------|------|
| そう思う       | 29%  | 23%  | 18%  | 23%  |
| ややそう思う     | 40%  | 51%  | 50%  | 47%  |
| あまりそう思わない  | 29%  | 22%  | 27%  | 26%  |
| まったく思わない   | 2%   | 4%   | 4%   | 3%   |
| 判断できない・無回答 | 0%   | 0%   | 1%   | 0%   |
| 計          | 100% | 100% | 100% | 100% |



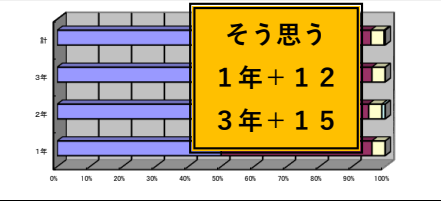
34. 子どもは、部活動に積極的に取り組んでいる

|            | 1年   | 2年   | 3年   | 計    |
|------------|------|------|------|------|
| そう思う       | 67%  | 68%  | 48%  | 61%  |
| ややそう思う     | 23%  | 25%  | 40%  | 29%  |
| あまりそう思わない  | 6%   | 2%   | 3%   | 4%   |
| まったく思わない   | 4%   | 4%   | 7%   | 5%   |
| 判断できない・無回答 | 0%   | 1%   | 2%   | 1%   |
| 計          | 100% | 100% | 100% | 100% |



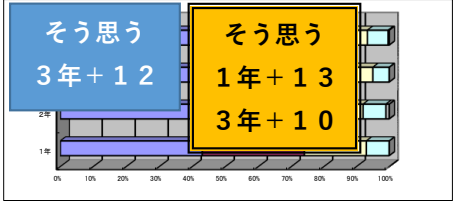
35. 学校は、子どもの安全確保(災害や不審者対策)に十分努めている

|            | 1年   | 2年   | 3年   | 計    |
|------------|------|------|------|------|
| そう思う       | 50%  | 51%  | 53%  | 51%  |
| ややそう思う     | 46%  | 44%  | 43%  | 44%  |
| あまりそう思わない  | 4%   | 4%   | 4%   | 4%   |
| まったく思わない   | 0%   | 1%   | 0%   | 0%   |
| 判断できない・無回答 | 0%   | 0%   | 0%   | 0%   |
| 計          | 100% | 100% | 100% | 100% |



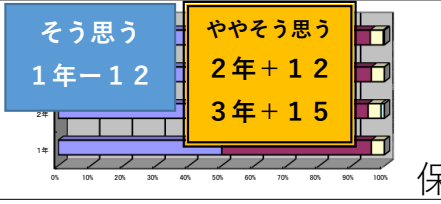
36. 子どもは、学校からのお知らせ(配布物)を見せている

|            | 1年   | 2年   | 3年   | 計    |
|------------|------|------|------|------|
| そう思う       | 43%  | 40%  | 46%  | 43%  |
| ややそう思う     | 31%  | 33%  | 33%  | 32%  |
| あまりそう思わない  | 19%  | 19%  | 16%  | 18%  |
| まったく思わない   | 7%   | 7%   | 5%   | 6%   |
| 判断できない・無回答 | 0%   | 1%   | 0%   | 0%   |
| 計          | 100% | 100% | 100% | 100% |



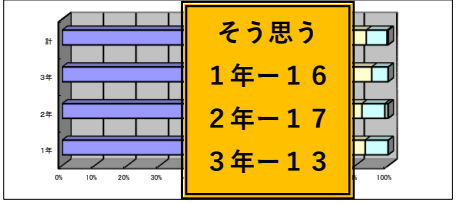
37. 子どもは、学校のことについてよく話してくれる

|            | 1年   | 2年   | 3年   | 計    |
|------------|------|------|------|------|
| そう思う       | 33%  | 38%  | 33%  | 35%  |
| ややそう思う     | 47%  | 31%  | 51%  | 43%  |
| あまりそう思わない  | 16%  | 27%  | 12%  | 18%  |
| まったく思わない   | 4%   | 4%   | 2%   | 3%   |
| 判断できない・無回答 | 0%   | 0%   | 2%   | 1%   |
| 計          | 100% | 100% | 100% | 100% |



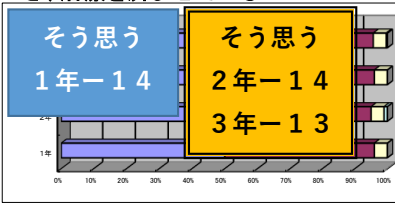
38. 子どもは、地区行事(運動会やお祭り等)に積極的に参加している

|            | 1年   | 2年   | 3年   | 計    |
|------------|------|------|------|------|
| そう思う       | 24%  | 24%  | 30%  | 26%  |
| ややそう思う     | 29%  | 42%  | 39%  | 37%  |
| あまりそう思わない  | 36%  | 23%  | 22%  | 27%  |
| まったく思わない   | 11%  | 11%  | 7%   | 10%  |
| 判断できない・無回答 | 0%   | 0%   | 2%   | 1%   |
| 計          | 100% | 100% | 100% | 100% |



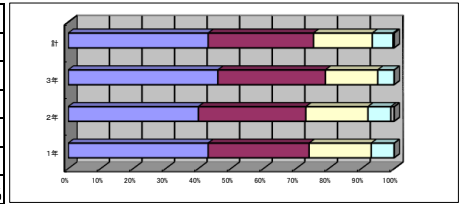
39. 保健室から出された治療カードにもとづき、治療を済ませている

|            | 1年   | 2年   | 3年   | 計    |
|------------|------|------|------|------|
| そう思う       | 50%  | 44%  | 53%  | 49%  |
| ややそう思う     | 35%  | 35%  | 23%  | 31%  |
| あまりそう思わない  | 13%  | 14%  | 16%  | 14%  |
| まったく思わない   | 2%   | 6%   | 6%   | 5%   |
| 判断できない・無回答 | 0%   | 1%   | 2%   | 1%   |
| 計          | 100% | 100% | 100% | 100% |



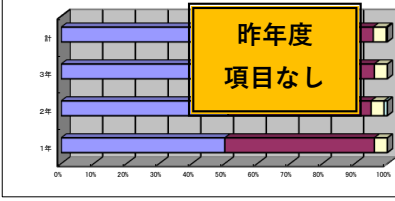
40. 子どもは、毎日朝食を食べている

|            | 1年   | 2年   | 3年   | 計    |
|------------|------|------|------|------|
| そう思う       | 81%  | 75%  | 72%  | 76%  |
| ややそう思う     | 12%  | 20%  | 17%  | 16%  |
| あまりそう思わない  | 6%   | 5%   | 8%   | 6%   |
| まったく思わない   | 1%   | 0%   | 2%   | 1%   |
| 判断できない・無回答 | 0%   | 0%   | 1%   | 0%   |
| 計          | 100% | 100% | 100% | 100% |



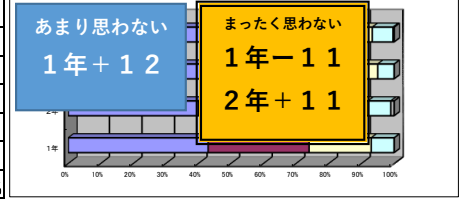
41. 子どもは、起床・就寝時間が決まっている

|            | 1年   | 2年   | 3年   | 計    |
|------------|------|------|------|------|
| そう思う       | 43%  | 33%  | 34%  | 37%  |
| ややそう思う     | 39%  | 36%  | 34%  | 36%  |
| あまりそう思わない  | 14%  | 23%  | 27%  | 21%  |
| まったく思わない   | 4%   | 8%   | 5%   | 6%   |
| 判断できない・無回答 | 0%   | 0%   | 0%   | 0%   |
| 計          | 100% | 100% | 100% | 100% |



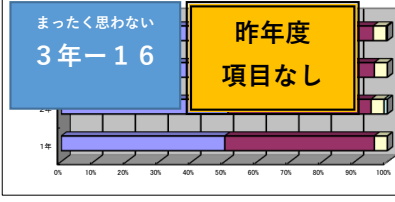
42. 子どもは、テレビを見る時間やスマホ・ゲームをする時間など、家庭で決めた約束を守っている

|            | 1年   | 2年   | 3年   | 計    |
|------------|------|------|------|------|
| そう思う       | 23%  | 19%  | 22%  | 21%  |
| ややそう思う     | 32%  | 27%  | 33%  | 31%  |
| あまりそう思わない  | 36%  | 34%  | 33%  | 34%  |
| まったく思わない   | 9%   | 20%  | 11%  | 13%  |
| 判断できない・無回答 | 0%   | 0%   | 1%   | 0%   |
| 計          | 100% | 100% | 100% | 100% |



43. 子どもは、家で新聞を読んでいる

|            | 1年   | 2年   | 3年   | 計    |
|------------|------|------|------|------|
| そう思う       | 5%   | 10%  | 8%   | 8%   |
| ややそう思う     | 13%  | 8%   | 18%  | 13%  |
| あまりそう思わない  | 18%  | 17%  | 24%  | 20%  |
| まったく思わない   | 64%  | 65%  | 50%  | 60%  |
| 判断できない・無回答 | 0%   | 0%   | 0%   | 0%   |
| 計          | 100% | 100% | 100% | 100% |



44. 学校は、「学校だより」「ホームページ」等で教育活動や学校生活の様子を積極的に伝えている

|            | 1年   | 2年   | 3年   | 計    |
|------------|------|------|------|------|
| そう思う       | 23%  | 28%  | 33%  | 28%  |
| ややそう思う     | 48%  | 46%  | 36%  | 43%  |
| あまりそう思わない  | 25%  | 19%  | 23%  | 22%  |
| まったく思わない   | 4%   | 7%   | 8%   | 6%   |
| 判断できない・無回答 | 0%   | 0%   | 0%   | 0%   |
| 計          | 100% | 100% | 100% | 100% |

