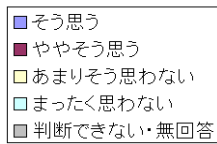


保護者集計結果一覧

(1) お子さんの学年は？

	1年生	2年生	3年生	計
	150	117	105	372



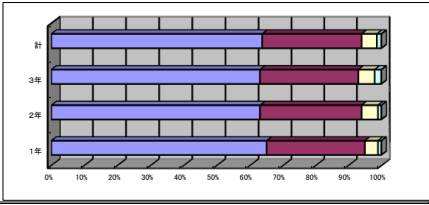
R2.7

☆昨年度比10ポイント以上の差
→オレンジが高い、水色が低い
☆全校平均比10ポイント以上の差
→オレンジが高い、水色が低い

(2) 以下の各項目について、お子さんや学校に関して、どれくらいあてはまると思うかをお答えください。

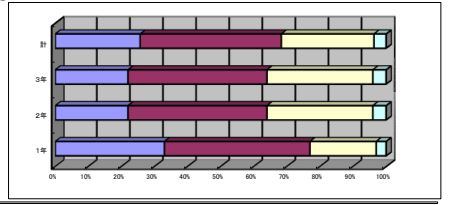
1. 子どもは、楽しい学校生活を送っている

	1年	2年	3年	計
そう思う	65%	63%	63%	64%
ややそう思う	30%	31%	30%	30%
あまりそう思わない	4%	5%	5%	5%
まったく思わない	1%	1%	2%	1%
判断できない・無回答	0%	0%	0%	0%
計	100%	100%	100%	100%



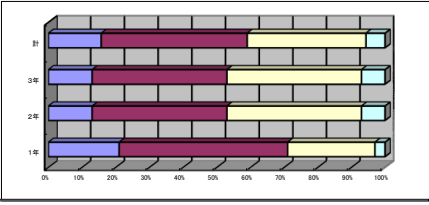
2. 子どもは、将来の夢や目標をもっている

	1年	2年	3年	計
そう思う	33%	22%	22%	26%
ややそう思う	44%	42%	42%	43%
あまりそう思わない	20%	32%	32%	28%
まったく思わない	3%	4%	4%	4%
判断できない・無回答	0%	0%	0%	0%
計	100%	100%	100%	100%



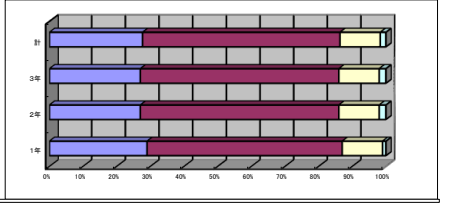
3. 子どもは、夢や目標に向かって、学習に一生懸命取り組んでいる

	1年	2年	3年	計
そう思う	21%	13%	13%	16%
ややそう思う	50%	40%	40%	43%
あまりそう思わない	26%	40%	40%	35%
まったく思わない	3%	7%	7%	6%
判断できない・無回答	0%	0%	0%	0%
計	100%	100%	100%	100%



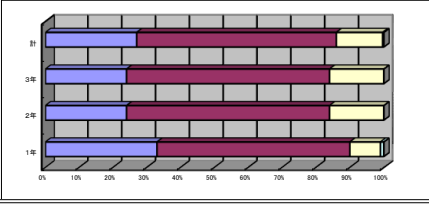
4. 子どもは、自分のよさ、人のよさを見つけようとしている

	1年	2年	3年	計
そう思う	29%	27%	27%	28%
ややそう思う	58%	59%	59%	59%
あまりそう思わない	12%	12%	12%	12%
まったく思わない	1%	2%	2%	2%
判断できない・無回答	0%	0%	0%	0%
計	100%	100%	100%	100%



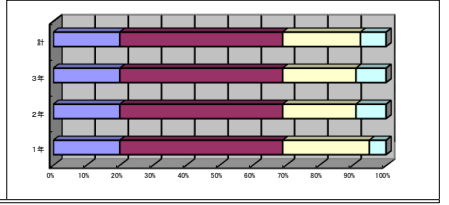
5. 子どもは、人の役に立た、人から喜んでもらえた、人から認められた、と感じている

	1年	2年	3年	計
そう思う	33%	24%	24%	27%
ややそう思う	57%	60%	60%	59%
あまりそう思わない	9%	16%	16%	14%
まったく思わない	1%	0%	0%	0%
判断できない・無回答	0%	0%	0%	0%
計	100%	100%	100%	100%



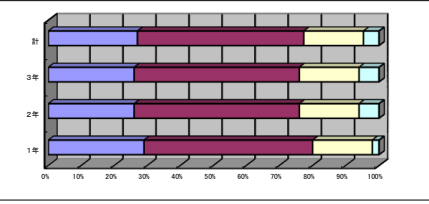
6. 子どもは、授業の内容を理解している

	1年	2年	3年	計
そう思う	20%	20%	20%	20%
ややそう思う	49%	49%	49%	49%
あまりそう思わない	26%	22%	22%	23%
まったく思わない	5%	9%	9%	8%
判断できない・無回答	0%	0%	0%	0%
計	100%	100%	100%	100%



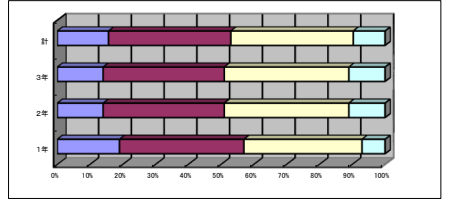
7. 子どもは、学校の授業に積極的に臨んでいる

	1年	2年	3年	計
そう思う	29%	26%	26%	27%
ややそう思う	51%	50%	50%	50%
あまりそう思わない	18%	18%	18%	18%
まったく思わない	2%	6%	6%	5%
判断できない・無回答	0%	0%	0%	0%
計	100%	100%	100%	100%



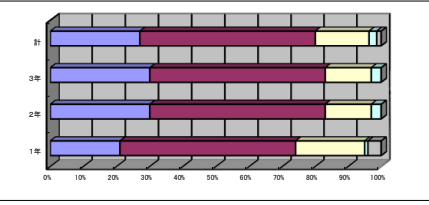
8. 子どもは、家での学習習慣が身についている

	1年	2年	3年	計
そう思う	19%	14%	14%	16%
ややそう思う	38%	37%	37%	37%
あまりそう思わない	36%	38%	38%	37%
まったく思わない	7%	11%	11%	10%
判断できない・無回答	0%	0%	0%	0%
計	100%	100%	100%	100%



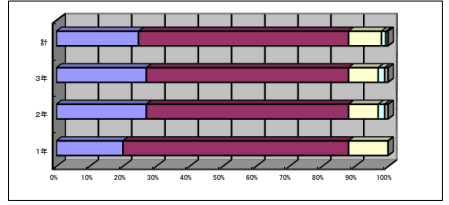
9. SUTに向けた学習は、子どもの基礎学力の定着に役立っている

	1年	2年	3年	計
そう思う	21%	30%	30%	27%
ややそう思う	53%	53%	53%	53%
あまりそう思わない	21%	14%	14%	16%
まったく思わない	1%	3%	3%	2%
判断できない・無回答	4%	0%	0%	1%
計	100%	100%	100%	100%



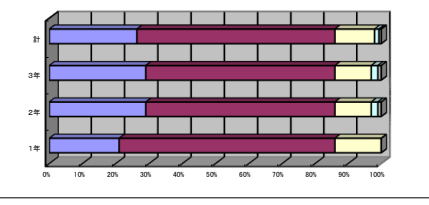
10. 先生は、子どもが分かるように教え方を工夫して授業を行っている

	1年	2年	3年	計
そう思う	20%	27%	27%	25%
ややそう思う	68%	61%	61%	63%
あまりそう思わない	12%	9%	9%	10%
まったく思わない	0%	2%	2%	1%
判断できない・無回答	0%	1%	1%	1%
計	100%	100%	100%	100%



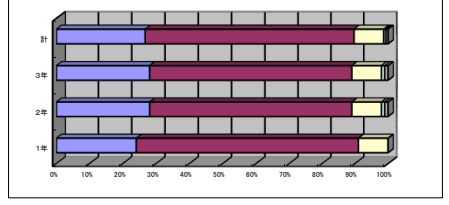
11. 先生は、授業で分からないことに丁寧に対応してくれる

	1年	2年	3年	計
そう思う	21%	29%	29%	26%
ややそう思う	65%	57%	57%	60%
あまりそう思わない	14%	11%	11%	12%
まったく思わない	0%	2%	2%	1%
判断できない・無回答	0%	1%	1%	1%
計	100%	100%	100%	100%



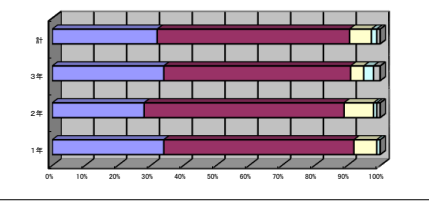
12. 先生は、子どもの学力の到達度、努力の様子を適切に評価している

	1年	2年	3年	計
そう思う	24%	28%	28%	27%
ややそう思う	67%	61%	61%	63%
あまりそう思わない	9%	9%	9%	9%
まったく思わない	0%	1%	1%	1%
判断できない・無回答	0%	1%	1%	1%
計	100%	100%	100%	100%



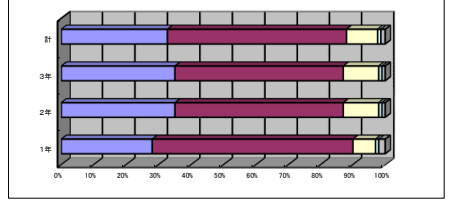
13. 数学や英語のIT授業(教員が2人で行う授業)、学習支援員の配置は、子どもにとって有効である

	1年	2年	3年	計
そう思う	34%	28%	34%	32%
ややそう思う	58%	61%	57%	59%
あまりそう思わない	7%	9%	4%	7%
まったく思わない	1%	1%	3%	2%
判断できない・無回答	0%	1%	2%	1%
計	100%	100%	100%	100%



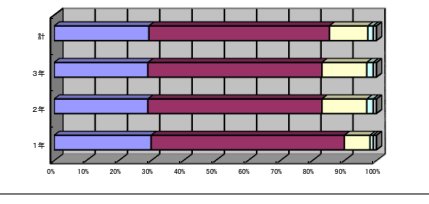
14. 道徳の授業は、子どもの生き方を見つめ直す機会となっている

	1年	2年	3年	計
そう思う	28%	35%	35%	33%
ややそう思う	62%	52%	52%	55%
あまりそう思わない	7%	11%	11%	10%
まったく思わない	1%	1%	1%	1%
判断できない・無回答	2%	1%	1%	1%
計	100%	100%	100%	100%



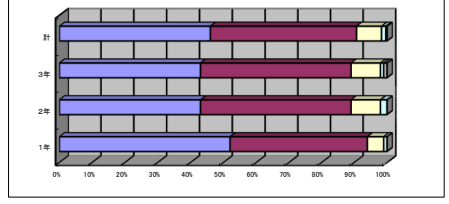
15. 学活や総合の時間は、子どもが将来の進路や生き方について考える機会となっている

	1年	2年	3年	計
そう思う	30%	29%	29%	29%
ややそう思う	60%	54%	54%	56%
あまりそう思わない	8%	14%	14%	12%
まったく思わない	1%	2%	2%	2%
判断できない・無回答	1%	1%	1%	1%
計	100%	100%	100%	100%



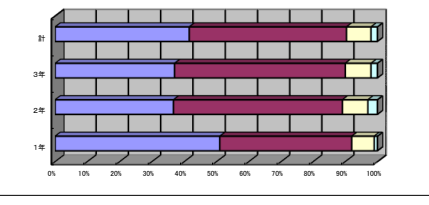
16. 子どもは、集団生活を意識し、時間やルールを守って生活している

	1年	2年	3年	計
そう思う	52%	43%	43%	46%
ややそう思う	42%	46%	46%	45%
あまりそう思わない	5%	9%	9%	8%
まったく思わない	1%	2%	1%	1%
判断できない・無回答	0%	0%	1%	0%
計	100%	100%	100%	100%



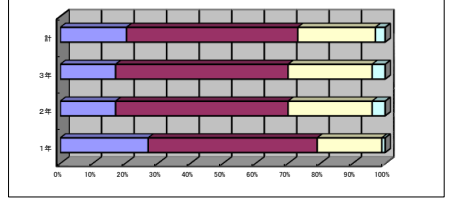
17. 子どもは、他人を大切に、人の気持ちを考えた行動ができている

	1年	2年	3年	計
そう思う	51%	37%	37%	42%
ややそう思う	41%	53%	53%	49%
あまりそう思わない	7%	8%	8%	8%
まったく思わない	1%	3%	2%	2%
判断できない・無回答	0%	0%	0%	0%
計	100%	101%	100%	100%



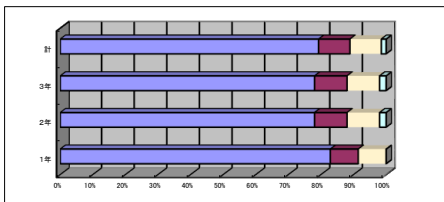
18. 子どもは、大きな声で自分からあいさつをしている

	1年	2年	3年	計
そう思う	27%	17%	17%	20%
ややそう思う	52%	53%	53%	53%
あまりそう思わない	20%	26%	26%	24%
まったく思わない	1%	4%	4%	3%
判断できない・無回答	0%	0%	0%	0%
計	100%	100%	100%	100%



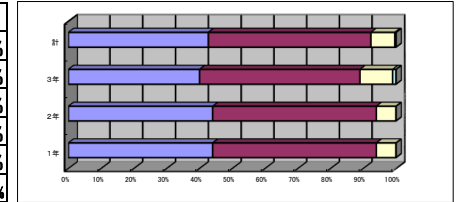
19. 子どもは、正しい服装に気を付けて生活している

	1年	2年	3年	計
そう思う	68%	55%	55%	59%
ややそう思う	29%	39%	39%	36%
あまりそう思わない	3%	5%	5%	4%
まったく思わない	0%	1%	1%	1%
判断できない・無回答	0%	0%	0%	0%
計	100%	100%	100%	100%



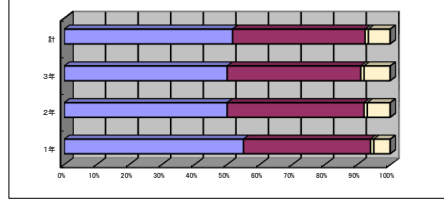
20. 子どもは、清掃に真剣に取り組み、学校の美化に貢献している

	1年	2年	3年	計
そう思う	44%	44%	40%	43%
ややそう思う	50%	50%	49%	50%
あまりそう思わない	6%	6%	10%	7%
まったく思わない	0%	0%	1%	0%
判断できない・無回答	0%	0%	0%	0%
計	100%	100%	100%	100%



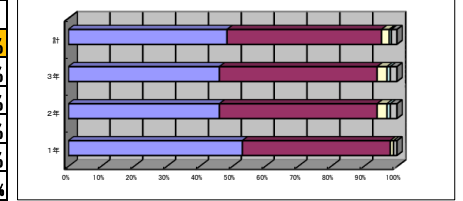
21. 子どもは、学級で居心地よく安心して生活することができる

	1年	2年	3年	計
そう思う	55%	50%	50%	52%
ややそう思う	39%	42%	41%	41%
あまりそう思わない	5%	7%	8%	7%
まったく思わない	1%	1%	1%	1%
判断できない・無回答	0%	0%	0%	0%
計	100%	100%	100%	100%



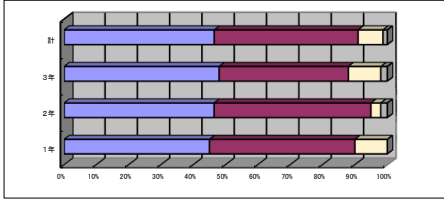
22. 先生は、気軽に子どもの話を聞いてくれる

	1年	2年	3年	計
そう思う	53%	46%	46%	48%
ややそう思う	45%	48%	48%	47%
あまりそう思わない	1%	3%	3%	2%
まったく思わない	0%	1%	1%	1%
判断できない・無回答	1%	2%	2%	2%
計	100%	100%	100%	100%



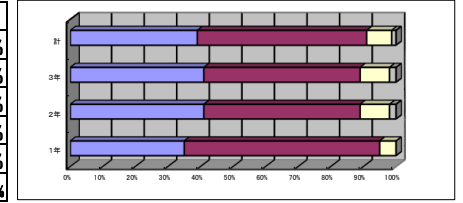
23. 子どもは、学校に信頼できる先生がいる

	1年	2年	3年	計
そう思う	45%	46%	48%	46%
ややそう思う	45%	48%	40%	44%
あまりそう思わない	10%	3%	10%	8%
まったく思わない	0%	1%	0%	0%
判断できない・無回答	0%	2%	2%	1%
計	100%	100%	100%	100%



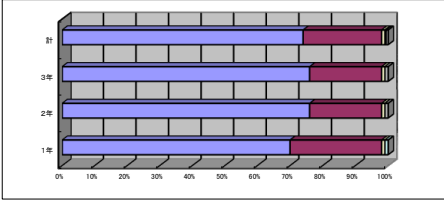
24. 先生は、いじめやトラブル、悩みなど子どもの困っていることに対応し、指導している

	1年	2年	3年	計
そう思う	35%	41%	41%	39%
ややそう思う	60%	48%	48%	52%
あまりそう思わない	5%	9%	9%	8%
まったく思わない	0%	0%	0%	0%
判断できない・無回答	0%	2%	2%	1%
計	100%	100%	100%	100%



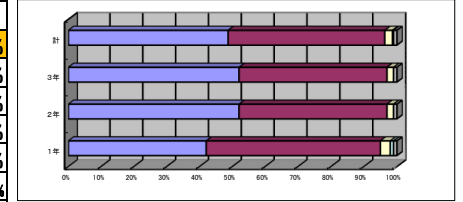
25. 先生は、体罰をしない指導をしている

	1年	2年	3年	計
そう思う	70%	76%	76%	74%
ややそう思う	28%	22%	22%	24%
あまりそう思わない	1%	1%	1%	1%
まったく思わない	1%	0%	0%	0%
判断できない・無回答	0%	1%	1%	1%
計	100%	100%	100%	100%



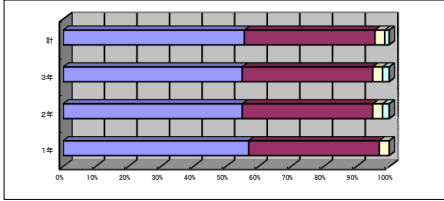
26. 学校は、子どもが意欲的に取り組めるよう学校行事を工夫している

	1年	2年	3年	計
そう思う	42%	52%	52%	49%
ややそう思う	53%	45%	45%	48%
あまりそう思わない	3%	2%	2%	2%
まったく思わない	1%	0%	0%	0%
判断できない・無回答	1%	1%	1%	1%
計	100%	100%	100%	100%



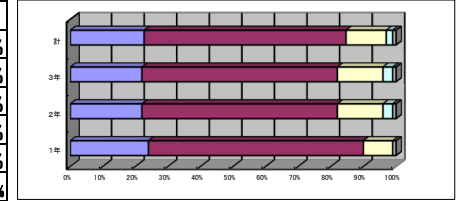
27. 子どもは、係活動や委員会活動に責任をもって取り組んでいる

	1年	2年	3年	計
そう思う	57%	55%	55%	56%
ややそう思う	40%	40%	40%	40%
あまりそう思わない	3%	3%	3%	3%
まったく思わない	0%	2%	2%	1%
判断できない・無回答	0%	0%	0%	0%
計	100%	100%	100%	100%



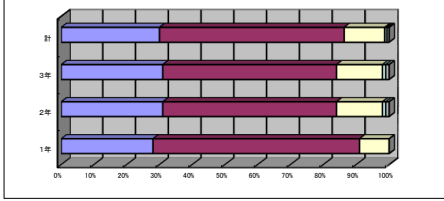
28. PTA活動は、子どもにとって意義ある活動となっている

	1年	2年	3年	計
そう思う	24%	22%	22%	23%
ややそう思う	66%	60%	60%	62%
あまりそう思わない	9%	14%	14%	12%
まったく思わない	0%	3%	3%	2%
判断できない・無回答	1%	1%	1%	1%
計	100%	100%	100%	100%



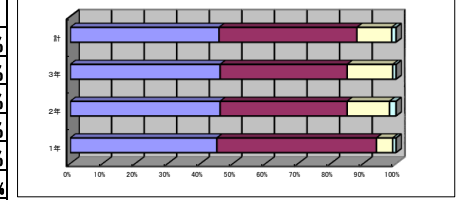
29. 子どもがやる気になる、子どものやる気を引き出す言葉がけ(ベップトーク)をしている

	1年	2年	3年	計
そう思う	28%	31%	31%	30%
ややそう思う	63%	53%	53%	56%
あまりそう思わない	9%	14%	14%	12%
まったく思わない	0%	1%	1%	1%
判断できない・無回答	0%	1%	1%	1%
計	100%	100%	100%	100%



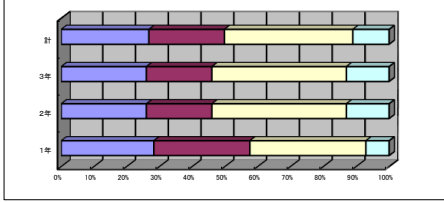
30. 子どもは、学校生活を通して先輩や後輩との関係を深めている

	1年	2年	3年	計
そう思う	45%	46%	46%	46%
ややそう思う	49%	39%	39%	42%
あまりそう思わない	5%	13%	14%	11%
まったく思わない	1%	2%	1%	1%
判断できない・無回答	0%	0%	0%	0%
計	100%	100%	100%	100%



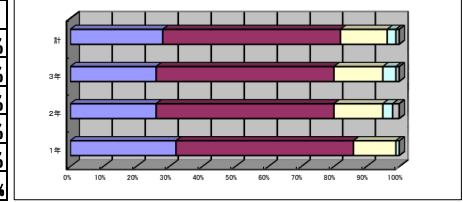
31. 子どもは、読書習慣が身についている

	1年	2年	3年	計
そう思う	28%	26%	26%	27%
ややそう思う	29%	20%	20%	23%
あまりそう思わない	35%	41%	41%	39%
まったく思わない	7%	13%	13%	11%
判断できない・無回答	0%	0%	0%	0%
計	99%	100%	100%	100%



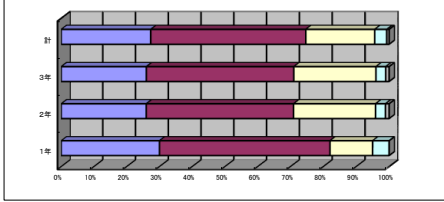
32. 読み聞かせは子どもにとって、学ぶ機会となっている

	1年	2年	3年	計
そう思う	32%	26%	26%	28%
ややそう思う	54%	54%	54%	54%
あまりそう思わない	13%	15%	15%	14%
まったく思わない	1%	3%	4%	3%
判断できない・無回答	0%	2%	1%	1%
計	100%	100%	100%	100%



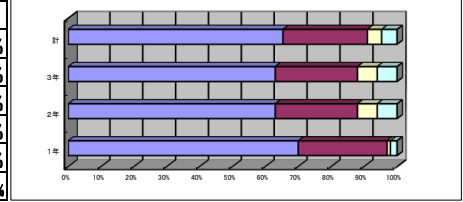
33. 学校図書館は子どもにとって有効に機能している

	1年	2年	3年	計
そう思う	30%	26%	26%	27%
ややそう思う	52%	45%	45%	47%
あまりそう思わない	13%	25%	25%	21%
まったく思わない	5%	3%	3%	4%
判断できない・無回答	0%	1%	1%	1%
計	100%	100%	100%	100%



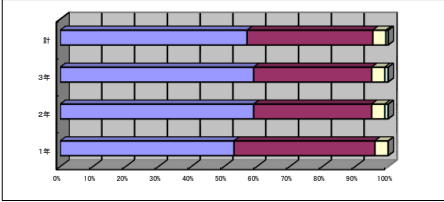
34. 子どもは、部活動に積極的に取り組んでいる

	1年	2年	3年	計
そう思う	70%	63%	63%	65%
ややそう思う	27%	25%	25%	26%
あまりそう思わない	1%	6%	6%	4%
まったく思わない	2%	6%	6%	5%
判断できない・無回答	0%	0%	0%	0%
計	100%	100%	100%	100%



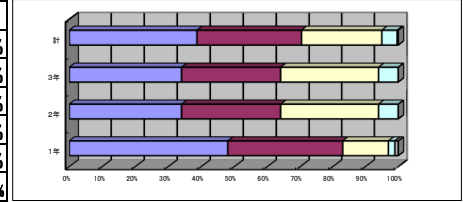
35. 学校は、子どもの安全確保(災害や不審者対策)に十分努めている

	1年	2年	3年	計
そう思う	53%	59%	59%	57%
ややそう思う	43%	36%	36%	38%
あまりそう思わない	4%	4%	4%	4%
まったく思わない	0%	1%	1%	1%
判断できない・無回答	0%	0%	0%	0%
計	100%	100%	100%	100%



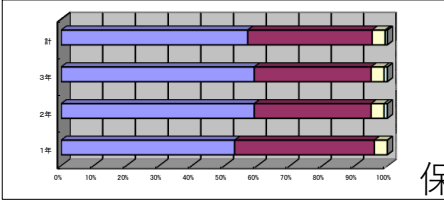
36. 子どもは、学校からのお知らせ(配布物)を見せている

	1年	2年	3年	計
そう思う	48%	34%	34%	39%
ややそう思う	35%	30%	30%	32%
あまりそう思わない	14%	30%	30%	25%
まったく思わない	2%	6%	6%	5%
判断できない・無回答	1%	0%	0%	0%
計	100%	100%	100%	100%



37. 子どもは、学校のことについてよく話してくれる

	1年	2年	3年	計
そう思う	45%	35%	35%	38%
ややそう思う	43%	39%	39%	40%
あまりそう思わない	8%	23%	23%	18%
まったく思わない	3%	3%	3%	3%
判断できない・無回答	0%	0%	0%	0%
計	99%	100%	100%	100%



38. 子どもは、地区行事(運動会やお祭り等)に積極的に参加している

	1年	2年	3年	計
そう思う	20%	32%	32%	28%
ややそう思う	38%	37%	37%	37%
あまりそう思わない	30%	27%	27%	28%
まったく思わない	9%	4%	4%	6%
判断できない・無回答	3%	0%	0%	1%
計	100%	100%	100%	100%

